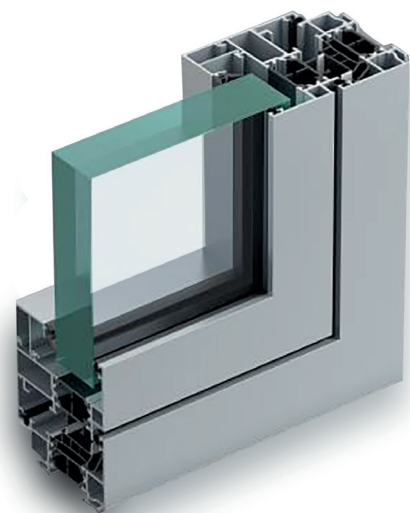


ALU'67FRV

OUVRANT VISIBLE

Modernité et performance



La solution 67FR à ouvrant visible est « LA » solution polyvalente. Elle présente l'avantage de s'adapter à tous les types de bâtiments. Sa configuration dite « traditionnelle » associée à des lignes épurées, lui confèrent une certaine universalité. Le système 67FR apporte de nombreuses possibilités de configurations, pour différentes applications, ce qui en fait une fenêtre d'une très grande modularité :

- fenêtres et portes-fenêtres, 1 et 2 vantaux, jusqu'à 2400 mm.
- ensembles composés avec ou sans traverse intermédiaire.

CARACTÉRISTIQUES

- Large offre de dormants : périphérique (pied de clippage, fond plat) / solution monobloc spécial rénovation avec couvre joint intégré.
- Plages d'isolation comprises entre 100 et 200 mm (neuf et rénovation).
- Dormant à feuillure réduite de 22 mm, idéal pour les ensembles composés.

OPTIONS

- Fixe, française, oscillo-battante, soufflet.
- Large gamme d'accessoires
- Fermeture multipoints, large offre de teintes.
- Large choix de teintes et finitions.

APPLICATIONS

- Résidentiel et non résidentiel, neuf et rénovation.
- Mise en œuvre dans les projets PMR.
- Compatible avec les réalisations ITE.

PERFORMANCES

Valeur Uw W/m²K Double Vitrage	1,3 Ug 1.0 1 vantail 1250 x 1480 mm
Valeur Uw W/m²K Triple Vitrage	1,1 Ug 0.7 1 vantail 1250 x 1480 mm
Classification Air-Eau-Vent	A4 E9A VC3
Performance acoustique Rw (dB)	Rw (C; Ctr) : jusqu'à 42 dB (-1 ; -4)
sw	0.50
tlw	0.60

DIMENSIONS

Épaisseur maximum du vitrage (mm)	60
Largeur maximum de l'ouvrant (mm)	1200
Hauteur maximum de l'ouvrant (mm)	2400
Poids maximum de l'ouvrant (kg)	100

SOLUTIONS

Ouvrant à la française	Oui
Ouverture soufflet	Oui
Oscillo-battant	Oui
Oscillo-coulissant	Oui

CARACTÉRISTIQUES

Verrouillage multipoints	Oui
Option bi-couleur	Oui